

Bockermann

← moderne Schlauchpflegesysteme



Roestvrij stalen ingebouwde schoen- en laarzenwasmachine

STW 328-1

DE ULTRAPLATTE INCLUSIEF SYSTEEMSCHEIDER VOLGENS ARAB



Stationaire inbouw schoen- en laarzenwasmachine van roestvrij staal voor vlakke vloer of gedeeltelijk verzonken installatie.

De **STW-328** is een schoenen- en laarzenwasmachine die volledig is gemaakt van roestvrij staal met een vloerkuip. In het midden van de vloer is een afvoer NW100 met vuilvanger en stankafsluiter geïntegreerd. De complete technologie met zoolborstels en waterleidingen is op het rooster gemonteerd.

Een bevestigingsbeugel met "systeemscheider BA" en een automatische waterstopkraan zijn op het rooster van het systeem gemonteerd. Twee zijdelingse spoelbuizen leiden het water over de borstels naar het schoeisel. Een waterdoorlatende handborstel, die in de bevestigingsbeugel van het systeem kan worden gehaakt, maakt een extra reiniging van de schacht van de laars of andere voorwerpen mogelijk.



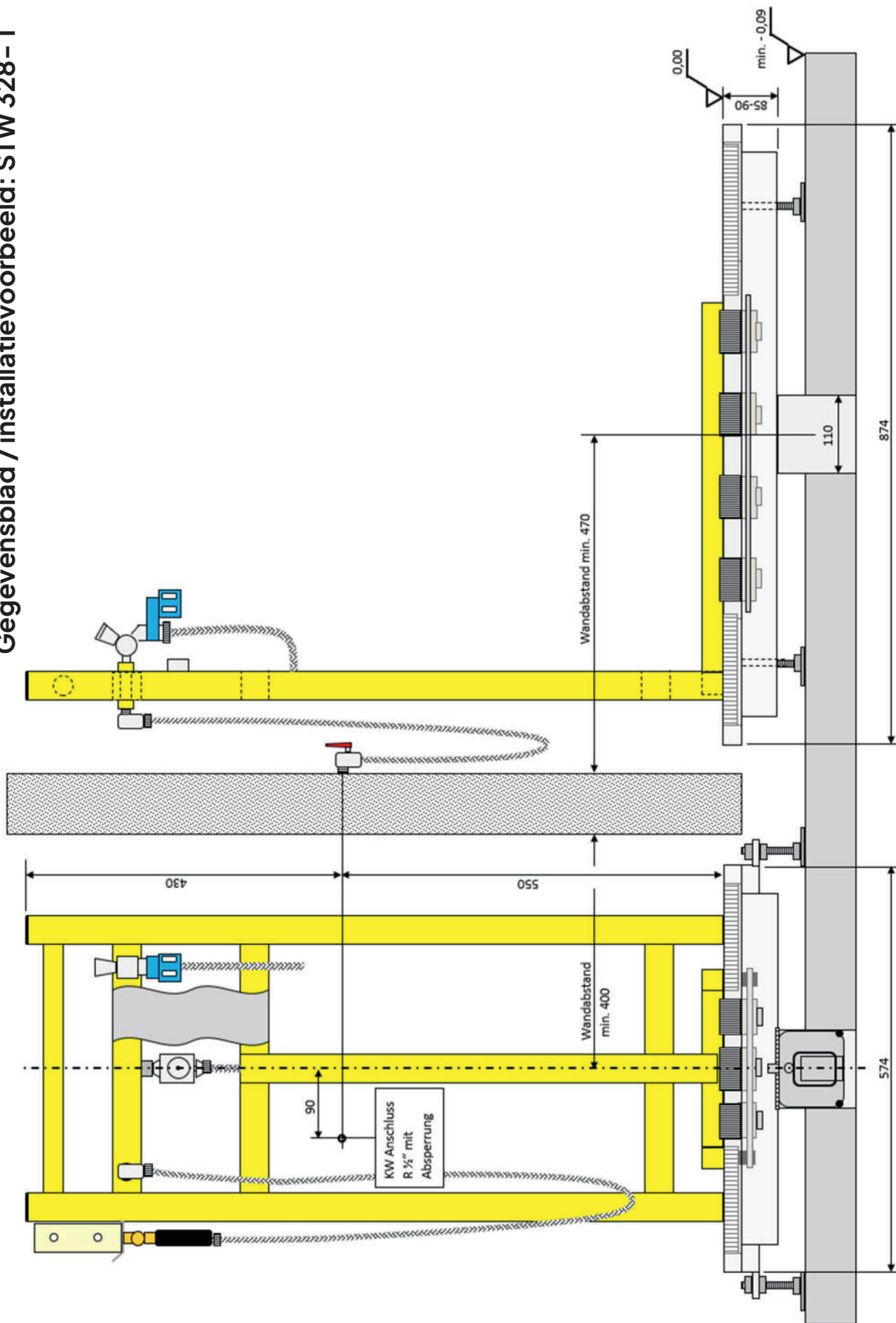
STW-328-1

- Roestvrij stalen bak met vloerafvoer NW100 met verticale afvoer centraal onder de bak
- Roestvrijstalen roosters met 12 verwisselbare zoolborstels
- Roestvrij stalen grijpstang incl. gele poedercoating volgens ARAB voor frontale montage op het rooster
- Systeemafscheider BA van vloeistofklasse FK 4 geïntegreerd in de grijpstang
- Waterzelfsluitend ventiel voor handmatige bediening geïntegreerd in de grijpstang
- Zijdelingse sproeibalken van roestvaststaal incl. gele poedercoating volgens ARAB. Gele poedercoating volgens ARAB
- Aansluiting voor waterdoorlatende handborstel geïntegreerd in de greep
- Waterdoorlatende, robuuste handborstel STW-HB
- Dimensies van het systeem: 874 x 574 x 90 mm (lxbxh)
- Totale tankhoogte: 85–90 mm (ultravlakke installatie mogelijk)
- Bedrijfsdruk: 2–6 bar
- Volumestroom: ca. 7 L/min

STW 328-1

- Voor installatie vlak met de vloer
- Roestvrij stalen tank met afvoer NW100
- Vuilvanger en stankafsluiter
- Verwijderbaar roestvaststalen rooster
- 12 vervangbare zoolreinigingsborstels
- Zijdelingse sproeibeugels van roestvast staal
- Steunbeugel met koffersteun
- Automatische waterregeling in de steunbeugel
- Geïntegreerde systeemafscheider FK4
- Watervoerende handborstel STW-HB
- Inbouwdiepte 90 mm ultravlakke installatie mogelijk!
- Afmetingen van de roestvrijstalen tank: 874 x 574 x 90 (lxbxh)
- Werkdruk: 2 tot 6 bar
- Volumestroom: ca. 7 L/min

Gegevensblad / installatievoorbeeld: STW 328 - 1



Vertalingen in het NI / FR zijn volledig eigendom van de firma Crico Engineering, en mogen op geen enkele manier, ook niet als bijlage, gecopieerd, verspreid worden zonder onze uitdrukkelijke schriftelijke toestemming.

De firma Crico Engineering is niet verantwoordelijk voor eventuele foutieve vermeldingen van info of afmetingen.