

Bockermann

← **moderne Schlauchpflegesysteme**



Roestvrij stalen schoen- en laarzenwasmachine

STW 327

INCLUSIEF SYSTEEMSCHEIDER



Stationaire roestvrij stalen schoen- en laarzenwasmachine voor vlakke installatie in vloerputten, roostervelden of als vervanging voor bestaande oude systemen.

De **STW-327** is een laarzenwasser die volledig van roestvrij staal is gemaakt. De complete technologie met zoolborstels en waterleidingen is op het rooster gemonteerd.

Een bevestigingsbeugel met "systeemscheider BA" en een automatische waterstopkraan zijn op het rooster van het systeem gemonteerd. Twee zijdelingse spoelbuizen leiden het water over de borstels naar het schoeisel.

Een waterdoorlatende handborstel, die in de bevestigingsbeugel van het systeem kan worden gehaakt, maakt een extra reiniging van de schacht van de laars of andere voorwerpen mogelijk.



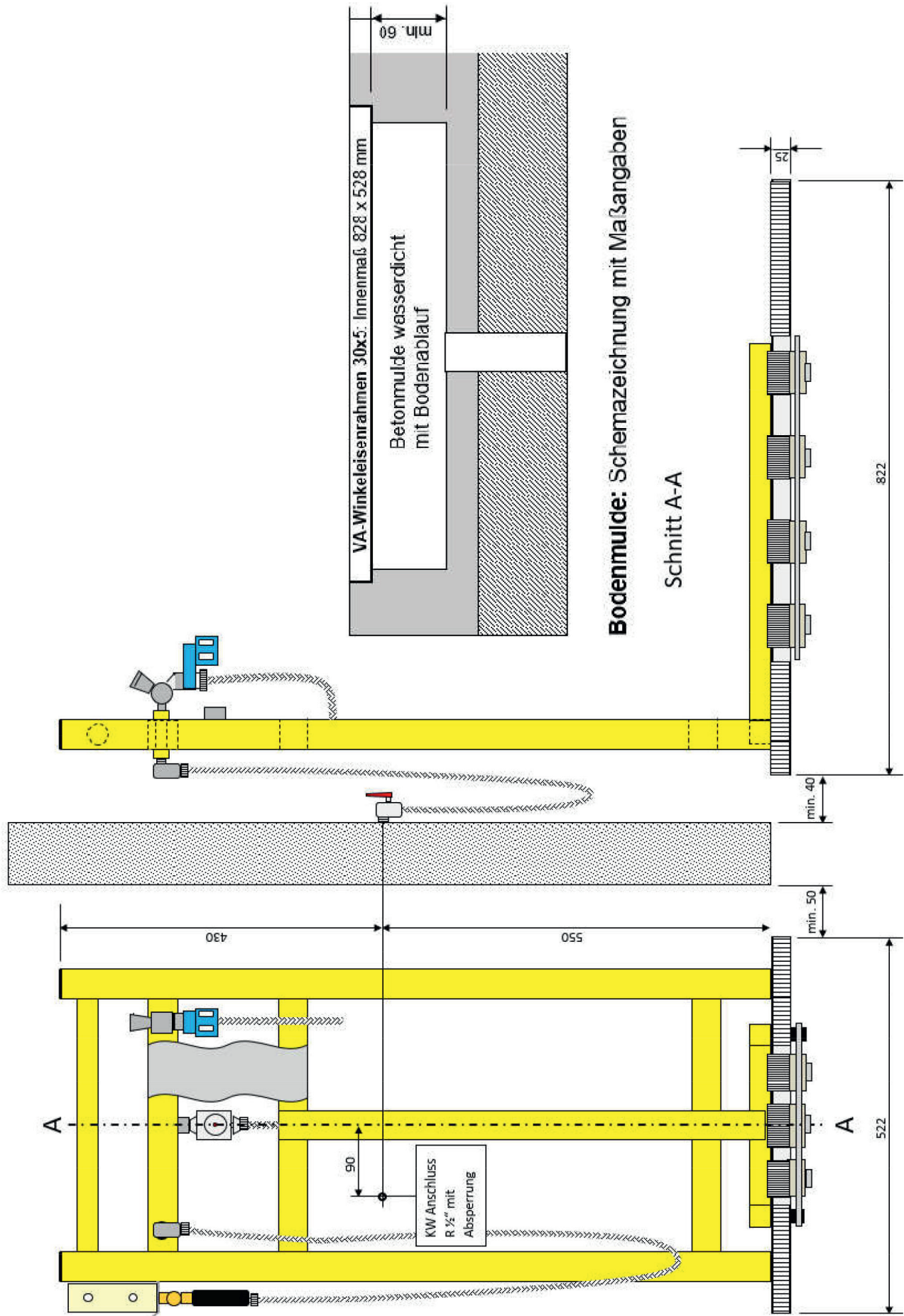
STW-327

- Roestvrij stalen roosters met 12 verwisselbare zoolborstels
- Roestvrij stalen montagebeugel incl. gele poedercoating volgens ARAB voor frontale montage op de roosters
- Systeemafscheider BA van vloeistofklasse FK 4 geïntegreerd in de montagebeugel
- Waterventiel voor handmatige bediening geïntegreerd in de montagebeugel
- Zijdelingse sproei-beugels van roestvrij staal incl. gele poedercoating volgens ARAB. gele poedercoating volgens ARAB aansluiting voor watervoerende handborstel geïntegreerd in de handgreep
- Watervoerende, robuuste handborstel STW-HB
- Dimensies: ca. 822 x 522 x 60 (lxbxh)
- Roosterhoogte: 25 mm
- Bedieningsdruk: 2-6 bar
- Volumestroom: ca. 7 L/min

STW 327

Versie zonder roestvrij stalen goot!

- Voor installatie vlak met de vloer in vloergoten
- Als vervangingsstelsel voor oude systemen (bijv. Rotter) Rotter)
- Verwijderbaar roestvrij stalen rooster
- 12 vervangbare zoolreinigingsborstels
- Zijspoeiers van roestvrij staal- Steunbeugel met koffersteun
- Automatische waterregeling in de steunbeugel
- Geïntegreerde systeemscheider FK4
- Watervoerende handborstel STW-HB
- Inbouwdiepte 60 mm
- Afmetingen rooster: 822 x 522 x 25mm (lxbxh)
- Werkdruk: 2 tot 6 bar
- Debiet: ca. 7 L/min



Bodenmulde: Schemazeichnung mit Maßangaben

Schnitt A-A

Vertalingen in het NI / FR zijn volledig eigendom van de firma Crico Engineering, en mogen op geen enkele manier, ook niet als bijlage, gecopieerd, verspreid worden zonder onze uitdrukkelijke schriftelijke toestemming. De firma Crico Engineering is niet verantwoordelijk voor eventuele foutieve vermeldingen van info of afmetingen.