

Bockermann

← **moderne Schlauchpflegesysteme**



Roestvrijstalen laarzenwasmachine

STW 323

INCLUSIEF SYSTEEMSCHEIDER



Stationaire roestvrij stalen schoen- en laarzenwasmachine voor vlakke installatie in vloerputten, roostervelden of als vervanging voor bestaande oude systemen.

De **STW-323** is een laarzenwasser die volledig van roestvrij staal is gemaakt. De complete technologie met zoolborstels, zijborstels en waterleidingen is gemonteerd op het roestvrij stalen rooster. Een bevestigingsbeugel met "systeemscheider BA" en een automatische waterstopkraan zijn gemonteerd op het rooster van het systeem. Twee zijdelingse spoelbuizen leiden het water over de borstels naar het schoeisel.

Een waterdoorlatende handborstel, die in de bevestigingsbeugel van het systeem kan worden gehaakt, maakt een extra reiniging van de schacht van de laars of andere voorwerpen mogelijk.

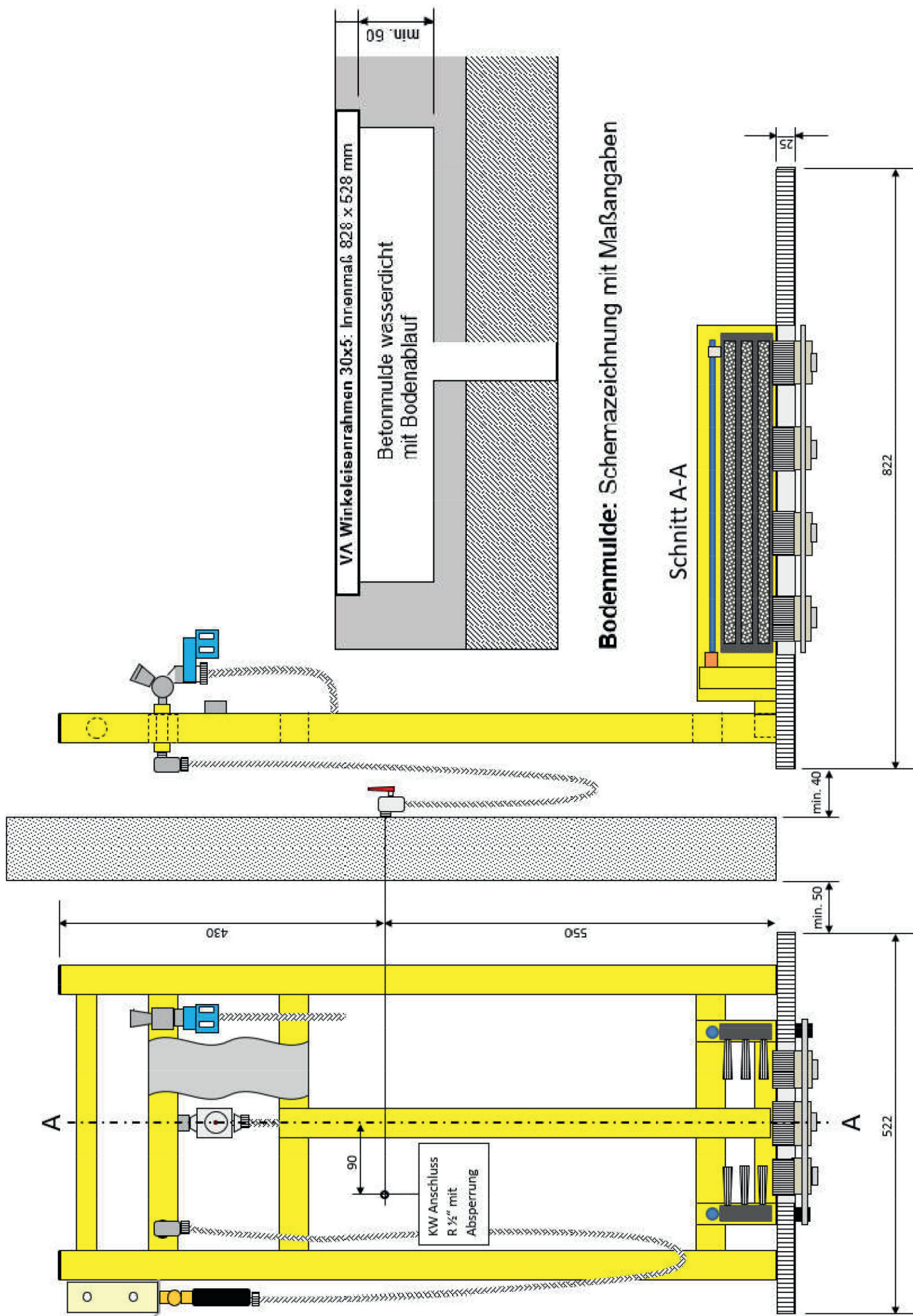


STW-323

- Roestvrij stalen roosters met 12 verwisselbare zoolborstels
- 2 zijborstels voor het voorzichtig reinigen van laarzen tot aan de enkel
- Roestvrij stalen greeplijst incl. gele poedercoating volgens ASR voor frontale montage op de roosters
- Systeemafscheider BA van vloeistofklasse FK 4 geïntegreerd in de greeplijst
- Waterkraan voor handmatige bediening geïntegreerd in de greeplijst
- Zijsproeiers van roestvrij staal incl. gele poedercoating volgens ARAB. gele poedercoating volgens ARAB
- aansluiting voor watervoerende handborstel geïntegreerd in de handgreep
- Watervoerende, robuuste handborstel STW-HB
- Dimensies: ca. 822 x 522 x 60 (lxbxh)
- Roosterhoogte: 25 mm
- Bedieningsdruk: 2-6 bar
- Volumestroom: ca. 7 L/min

STW 323

- Versie zonder roestvrijstalen goot!
- Voor installatie vlak met de vloer in vloergoten
- Als vervangingsysteem voor oude systemen (bijv. Rotter) Rotter)
- Verwijderbaar roestvrij stalen rooster
- 12 vervangbare reinigingsborstels voor de zool
- 2 vervangbare reinigingsborstels voor de zijkant
- Roestvrij stalen steunbeugel (geel RAL 1018) met laarssteun
- Automatische waterregeling in de steunbeugel
- Geïntegreerde systeemscheider FK4 volgens DIN 1717
- Watervoerende handborstel STW-HB
- Inbouwdiepte 60 mm
- Afmetingen rooster: 822 x 522 x 25mm (lxbxh)
- Werkdruk: 2 tot 6 bar
- Volumestroom: ca. 7 L/min



Vertalingen in het NI / FR zijn volledig eigendom van de firma Crico Engineering, en mogen op geen enkele manier, ook niet als bijlage, gecopieerd, verspreid worden zonder onze uitdrukkelijke schriftelijke toestemming.
De firma Crico Engineering is niet verantwoordelijk voor eventuele foutieve vermeldingen van info of afmetingen.